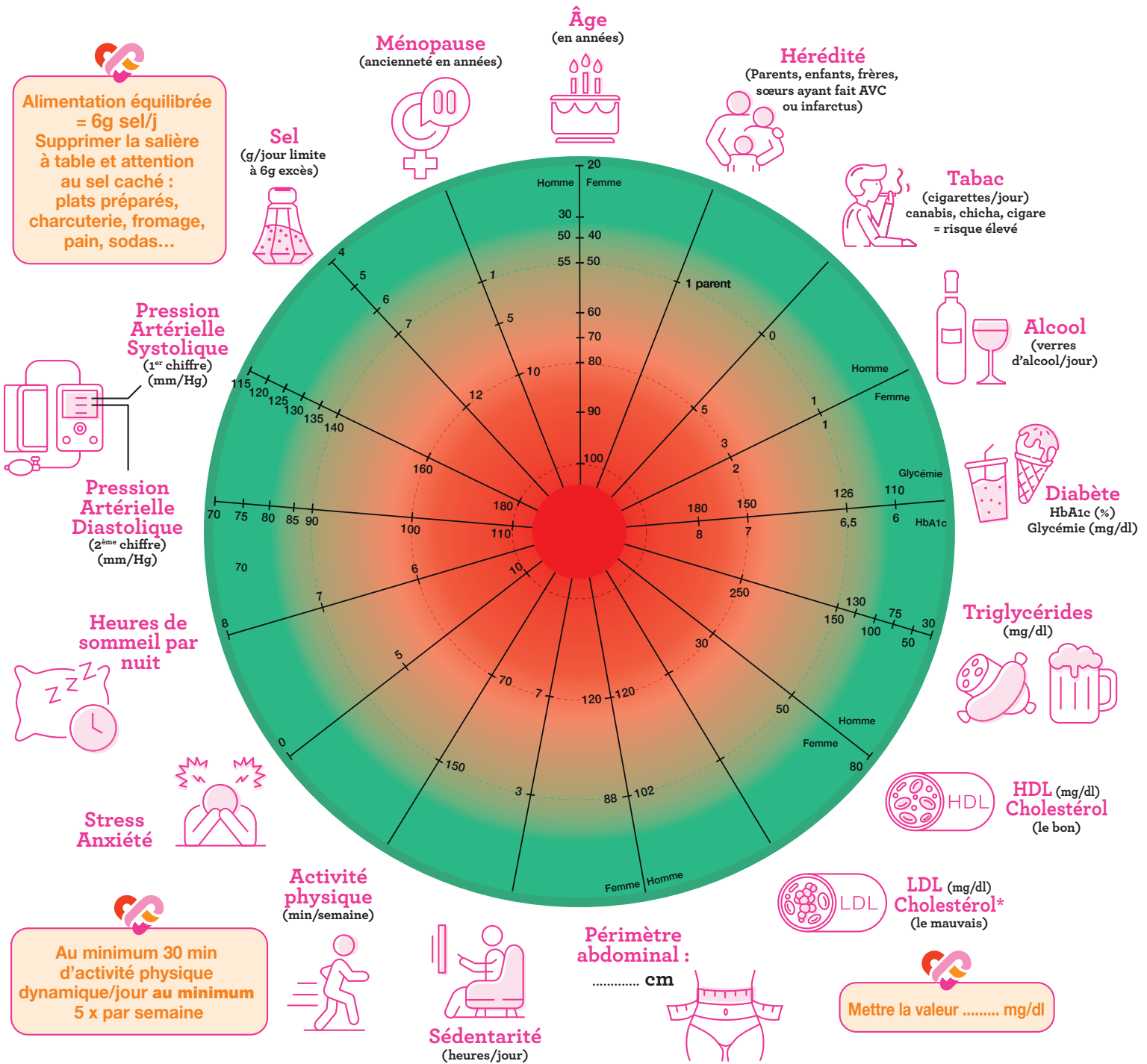


# La santé de mon artère

## J'identifie mes facteurs de risque cardio-vasculaire



### Bonne nouvelle !

En adoptant une bonne hygiène de vie et un suivi médical régulier l'entrée dans la maladie peut être évitée dans 8 cas sur 10.

### \*Cible LDL Cholestérol selon le risque cardiaque

Risque faible (Aucune anomalie)	< 120 mg/dl
Risque modéré (Anomalie connue, facteurs de risque présents)	< 100 mg/dl
Risque élevé (Athéromateuse, prévention primaire)	< 70 mg/dl
Risque très élevé (Antécédent d'accident CV, prévention secondaire)	< 55 mg/dl

Recommandations ESC / EAS 2025



**Agir pour  
le Cœur  
des Femmes**

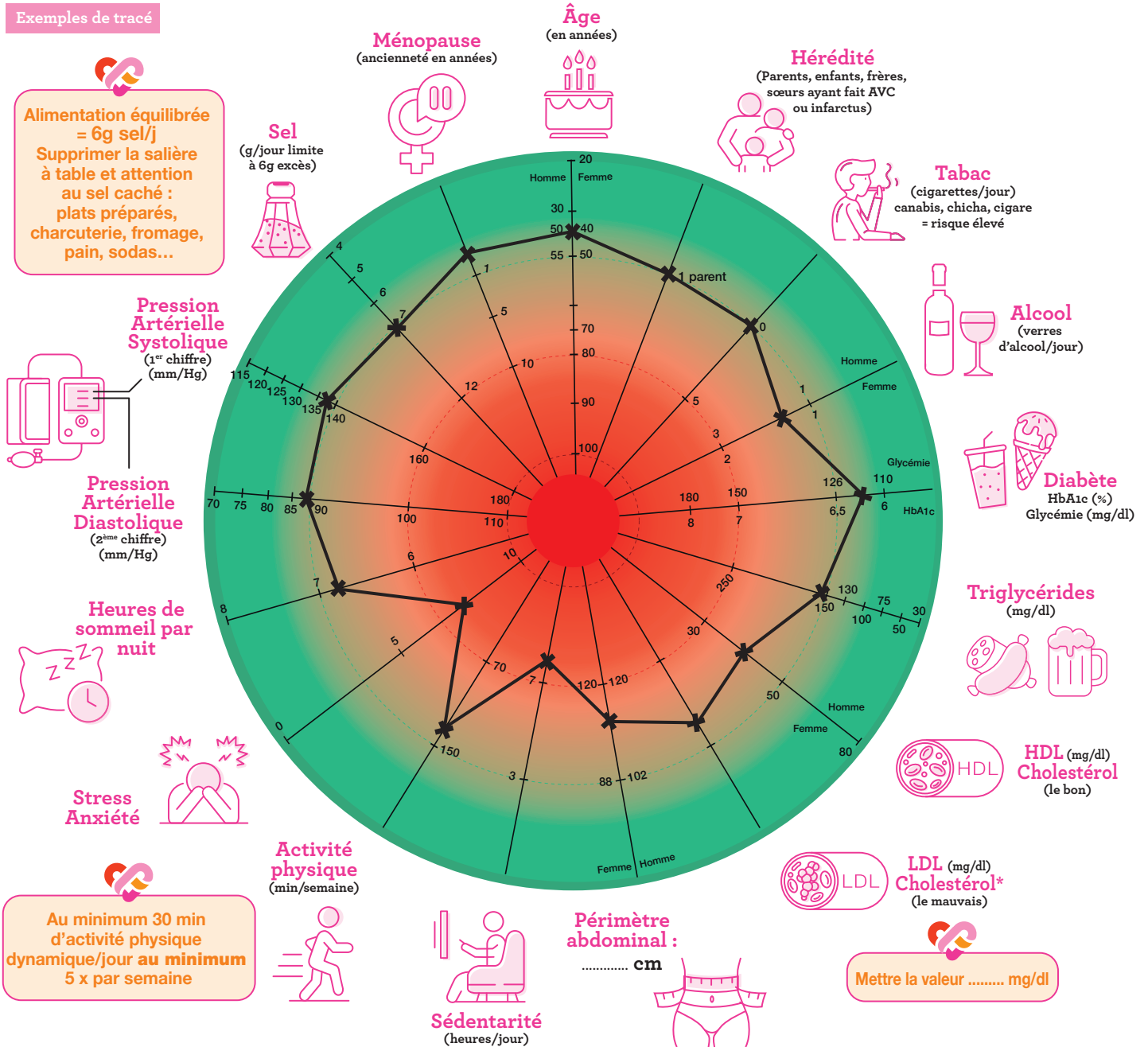
Women's Cardiovascular Healthcare Foundation

# La santé de mon artère

## J'identifie mes facteurs de risque cardio-vasculaire

Vous retrouverez les facteurs non modifiables (âge, antécédents et ménopause) et l'ensemble des autres facteurs modifiables. Si à cet instant vous avez certaines croix dans le rouge, n'hésitez pas à prendre conseils afin d'arriver dans le vert !

### Exemples de tracé



### Bonne nouvelle !

En adoptant une bonne hygiène de vie et un suivi médical régulier l'entrée dans la maladie peut être évitée dans 8 cas sur 10.

### \*Cible LDL Cholestérol selon le risque cardiaque

Risque faible (Aucune anomalie)	< 120 mg/dl
Risque modéré (Anomalie connue, facteurs de risque présents)	< 100 mg/dl
Risque élevé (Athéromateuse, prévention primaire)	< 70 mg/dl
Risque très élevé (Antécédent d'accident CV, prévention secondaire)	< 55 mg/dl

Recommandations ESC / EAS 2025



**Agir pour  
le Cœur  
des Femmes**

Women's Cardiovascular Healthcare Foundation